

# LA RECONVERSION DE LA CASERNE TALLANDIER

## PETIT-QUEVILLY

### ✚ Quelques données de cadrage :

- ◆ La ville de Petit Quevilly se situe au Sud Ouest de Rouen
- ◆ Elle compte 22 600 habitants  
(5ème ville de l'agglomération, 7ème du département)
- ◆ Ses grandes zones d'activités sont à dominante industrielle et portuaire. Elles se concentrent en périphérie de la commune



- secteurs commerciaux
- zone d'activités des Quais de Seine
- zone d'activités des Pâtis
- parc d'activités des Bruyères
- autres zones d'activités
- parc d'activités des Alliés



# LA RECONVERSION DE LA CASERNE TALLANDIER

## PETIT-QUEVILLY

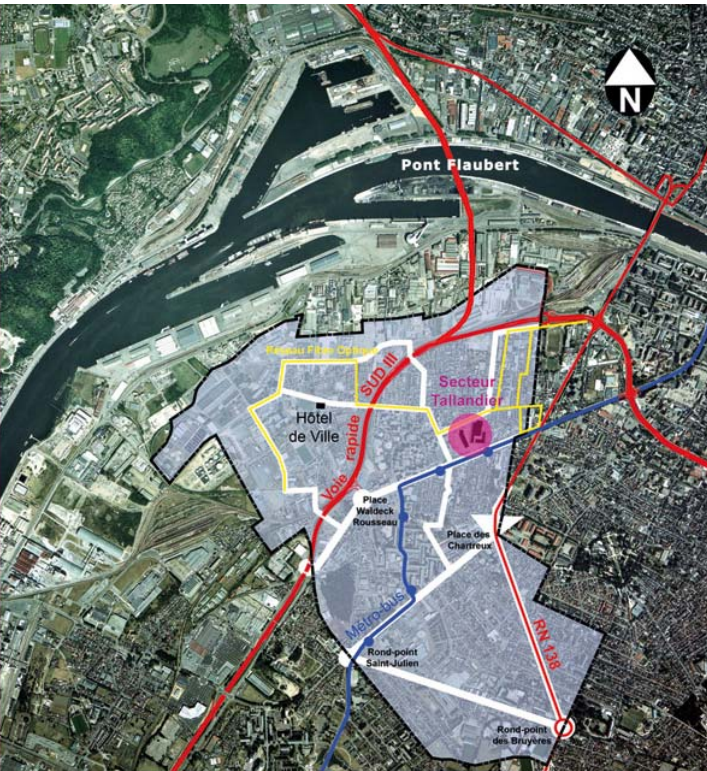
### ✚ Localisation de la caserne :

- ◆ au cœur de l'agglomération rouennaise,
- ◆ en bordure de métro,
- ◆ à proximité de la Sud III, au débouché du pont Flaubert

### ✚ Opportunité en terme d'aménagement urbain pour la commune qui dispose de 3,5 ha à requalifier

### ✚ Enjeux :

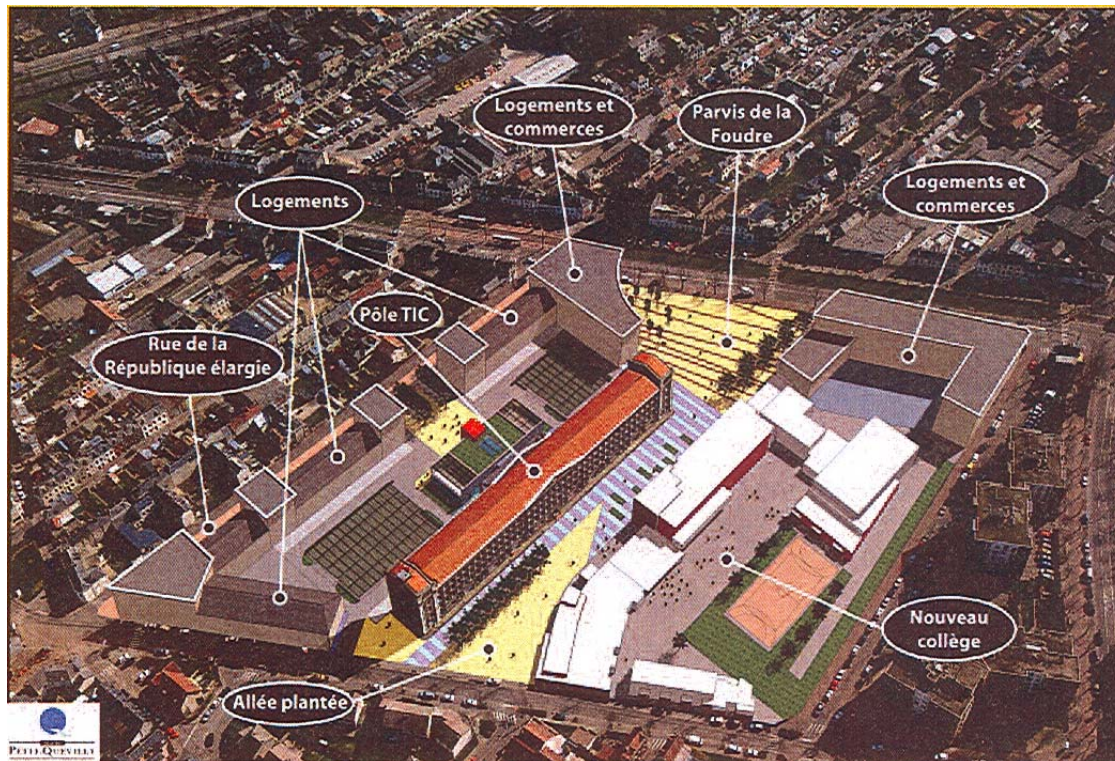
- ◆ urbain : valorisation et dynamisation d'un quartier
- ◆ patrimonial : le bâtiment « la Foudre » de la caserne est inscrit à l'inventaire des monuments historique



# LA RECONVERSION DE LA CASERNE TALLANDIER

## PETIT-QUEVILLY

- ✚ Ancienne filature de coton et de lin transformée en caserne.
- ✚ Projet de la Ville :
  - ◆ construction d'un collège,
  - ◆ réhabilitation du bâtiment « La Foudre » en pôle TIC,
  - ◆ réalisation de logements



# LA RECONVERSION DE LA CASERNE TALLANDIER

## PETIT-QUEVILLY



### **Interventions de l'EPF à la demande de la Ville :**

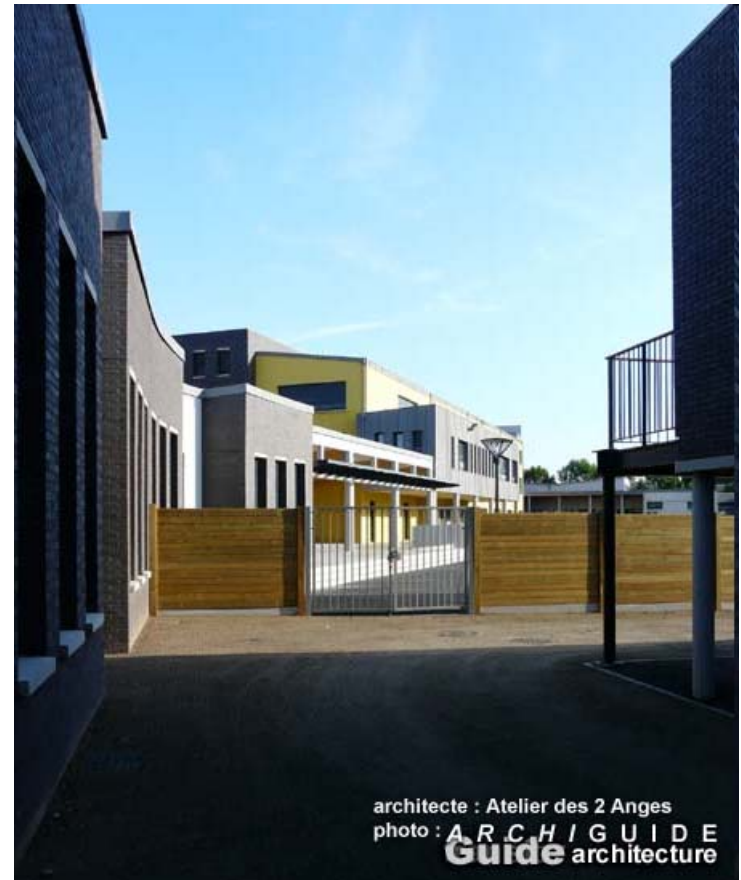
- ◆ Etude de reconversion (2002)
- ◆ Acquisition (2003)
- ◆ Etudes techniques et démolition de la plupart des bâtiments (2004-2009)
- ◆ Réhabilitation du bâtiment « La Foudre » (2009-2011)



# LE COLLÈGE FERNAND LÉGER

## RECONVERSION DE LA CASERNE TALLANDIER

- ✚ 1er collège seinomarin en Haute Qualité Environnementale
- ✚ terrain d'assiette d'1,2 ha
- ✚ capacité d'accueil de 600 élèves
- ✚ 14 mois de travaux
- ✚ ouverture en septembre 2008



# LA RÉHABILITATION DU BÂTIMENT « LA Foudre »

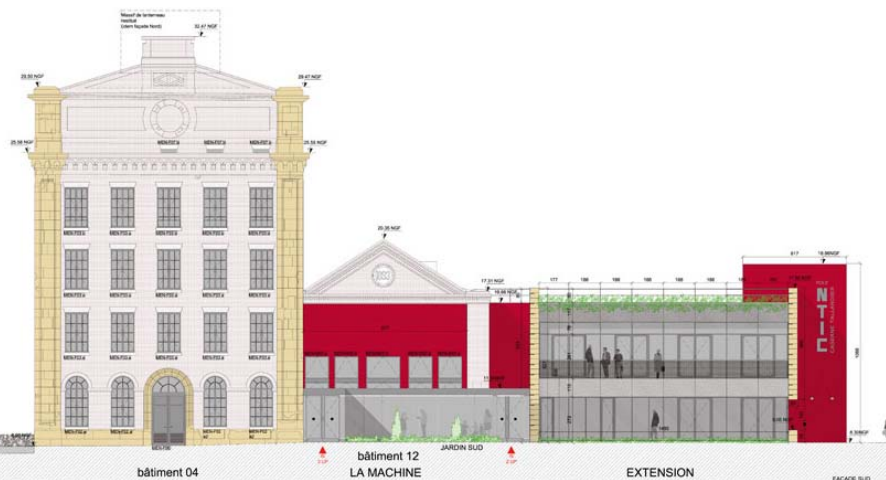
## RECONVERSION DE LA CASERNE TALLANDIER

✚ Création d'un pôle des technologies de l'information et de la communication (TIC) permettant d'accueillir des sociétés ayant besoin d'un accès Internet en très haut débit.

Sur une surface de 10 000 m<sup>2</sup>, il hébergera :

- ◆ un hôtel d'entreprises
- ◆ un centre informatique et de formation
- ◆ un centre d'affaires
- ◆ un équipement de conférence d'une capacité de 160 places

✚ Ouverture prévue en 2011



# PROGRAMME D'HABITAT ET DE COMMERCES

## RECONVERSION DE LA CASERNE TALLANDIER

- ✚ 1ère phase : 130 logements HQE en accession
- ✚ 2ème phase : 250 logements locatifs avec commerces en rez-de-chaussée
- ✚ Livraison espérée en 2011

# PARTICIPATIONS FINANCIÈRES

## RECONVERSION DE LA CASERNE TALLANDIER

### ACTION FONCIÈRE

✚ Acquisition pour un montant de 457 000 €

### PARTICIPATION AU RECYCLAGE FONCIER, URBAIN ET INDUSTRIEL

✚ Etude de reconversion : 7 600 €

(montant total : 38 000 € - financement Etat/EPF/Région/Commune )

✚ Etudes techniques et démolitions : 177 346 €

(montant total : 934 693 €- financement FEDER/FRED/EPF/Région/Commune/Agglo )

✚ Réhabilitation du bâtiment « la Foudre » : 476 632 €

(montant total : 2 337 307 €- financement FEDER/Etat/EPF/Région/Commune/Agglo )

☞ participation de l'EPF au titre du fonds friches : 661 578 €